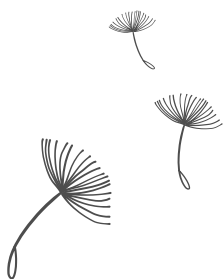


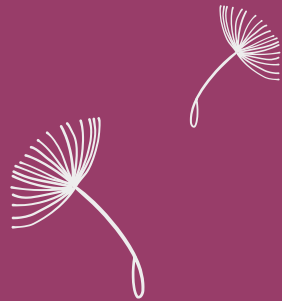
In schweren Zeiten
BERATEN. BEGLEITET. UMSORGT.



”

„Ich möchte mich nochmal ganz herzlich bei dem ganzen Team Hospiz Bergstraße bedanken. Die Betreuung meiner Schwester war rundum liebevoll und herzlich. Auch wir als Angehörige wurden sehr gut betreut und begleitet.“

- Anita Häusler -



DU ZÄHLST, WEIL DU BIST.

Sie sind uns wichtig. Mit zugewandter Beratung, ganzheitlicher Begleitung und einfühlsamem Beistand sind wir an Ihrer Seite.

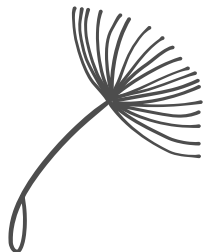
Die Einrichtungen des Hospiz Bergstraße helfen Ihnen beim Umgang mit Krankheit, Sterben und Tod, beim Erleben von Verlust und Trauer.

Wir bieten Ihnen an

- Beratung und Vorsorge
- Begleitung zu Hause
- Betreuung im stationären Hospiz
- Trauerbegleitung
- Bildung zum Lebensende

Sie können helfen durch

- ehrenamtliches Engagement
- finanzielle Unterstützung
- nachhaltige Förderung



BERATUNG UND VORSORGE

Sie sind konfrontiert mit einer lebensverkürzenden Krankheit?

Selbst betroffen oder als nahestehende Person beunruhigt Sie eine Diagnose? Sie sind unsicher, weil eine Erkrankung voranschreitet oder das Lebensende absehbar erscheint? Sie machen sich Gedanken darüber, wie sich Ihre Lebensqualität dadurch entwickeln wird? Sie machen sich Sorgen, weil Ärzte oder Pflegende den bevorstehenden Tod Ihres Angehörigen andeuten?

In solch herausfordernden Situationen stehen wir Ihnen zur Seite. Wir beantworten offen, einfühlsam und kompetent Ihre Fragen zu Perspektive und Verlauf der Erkrankung. Wir beraten zu Versorgungs- und Unterstützungsmöglichkeiten. Wir sind für Sie da, wenn Sie Informationen und Begleitung in Ihren Entscheidungsprozessen wünschen.

Wir beraten Sie kurzfristig und kostenlos – telefonisch, bei uns oder bei Ihnen zu Hause.

Kontakt

06251 98945-0 oder verein@hospiz-bergstrasse.de



Dieser Dienst ist über Spenden finanziert. Wir bieten ihn Menschen aus Bensheim, Einhausen, Heppenheim, Lautertal, Lorsch und Zwingenberg kostenfrei an.

”

„Ich bin dankbar, dass mich meine Nachbarin auf die Beratungsmöglichkeiten aufmerksam gemacht hat. Weil ich mich sehr früh mit wichtigen Fragen beschäftigt habe, wusste ich klar, auf was ich Wert lege und kann so gut vorbereitet meine Vorstellungen durchsetzen.“

- Jonath Muth -

Patientenverfügung und Vorsorgevollmacht

Wer kann Ihnen in Ihrem Sinne helfen, wenn Sie schwach sind?
Wie möchten Sie bei unheilbarer Krankheit behandelt werden?
Wie können Sie erreichen, dass Ihre Wertvorstellungen berücksichtigt werden?

Beantworten Sie diese und ähnliche Fragen in Patientenverfügung und Vorsorgevollmacht. Dann können Ihre Wünsche später auch umgesetzt werden.

Wir beraten und begleiten Sie beim Ausfüllen der Dokumente und klären gemeinsam mit Ihnen aufkommende Fragen.



BEGLEITUNG ZU HAUSE

Ihre Erkrankung schreitet voran, die Lebenszeit scheint begrenzt oder Sie versorgen einen Ihnen nahestehenden Menschen in seiner letzten Lebensphase?

Wenn das Sterben zum wichtigen Thema wird, ist unser ambulantes Hospizteam mit Gesprächen und Informationen, mit Beistand und Begleitung an Ihrer Seite. Dabei stehen Sie als Betroffene oder Angehörige mit Ihren Bedürfnissen im Mittelpunkt.

Wir stellen uns auf Ihren individuellen Bedarf an Informationen, Versorgung und Begleitung ein. Wir sind über Tage, Wochen oder Monate mit Fürsorge und Kompetenz für Sie da. Mit unserer Erfahrung unterstützen wir Sie, damit Ihre Wünsche und Vorstellungen vom Lebensende respektiert und verwirklicht werden können.

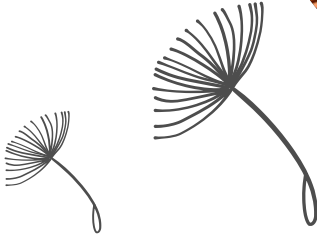
Wir kommen zu Ihnen nach Hause, ins Pflegeheim oder auch ins Krankenhaus. Für diesen Dienst ist keine ärztliche Verordnung notwendig. Auch kurzfristig sind wir für Sie da.

Kontakt

06251 98945-0 oder verein@hospiz-bergstrasse.de



Diesen kostenlosen Dienst bieten wir Menschen aus Bensheim, Einhausen, Heppenheim, Lautertal, Lorsch und Zwingenberg an.



Ehrenamtliche ambulante Begleitung

Unsere geschulten Ehrenamtlichen bringen Zeit und Erfahrung mit, um Schweres leichter zu machen, um scheinbar belanglose Themen des Alltags zu teilen und um Angehörigen Freiraum und kleine praktische Hilfen anzubieten.

Unsere HospizbegleiterInnen

- hören zu oder sind einfach für Sie da,
- leisten Gesellschaft und sind offen für Unternehmungen,
- haben Interesse an Lebensgeschichten,
- beantworten Ihre Fragen und bieten Entlastung durch Gespräche,
- unterstützen in Entscheidungsprozessen,
- ermöglichen Angehörigen freie Zeit und leisten kleine Hilfen im Alltag.

BEGLEITUNG IM STATIONÄREN HOSPIZ

Sie leiden an einer fortgeschrittenen unheilbaren Erkrankung und können nicht mehr zu Hause versorgt werden? Dann kann das stationäre Hospiz Ihr Zuhause für den letzten Lebensabschnitt werden. Sie und Ihre Angehörigen finden hier Ruhe und Geborgenheit.

Mit persönlicher Zuwendung machen wir Ihnen den Aufenthalt in unserem Haus so angenehm wie möglich. Unser Ziel ist, Ihre Beschwerden zu lindern, damit Sie Ihre letzten Tage in Würde und selbstbestimmt leben können.

Der Aufenthalt im stationären Hospiz ist für Sie kostenfrei.

Kontakt

06251 17528-0 oder stationaer@hospiz-bergstrasse.de

”

„Begleitet, mitgetragen und getröstet werden, all dies haben wir erfahren, als mein Vater die letzten Wochen seines Lebens im stationären Hospiz verbrachte.“

- Kirsten Wohlfahrt -



Wir bieten Ihnen kompetente Pflege und umfassende Versorgung:

- Qualifizierte Pflegekräfte sind rund um die Uhr für Sie da.
- Sie werden durch niedergelassene Hausärztinnen oder Palliativmediziner betreut.
- Auf Wunsch kommen Seelsorgende Ihrer Religionsgemeinschaft zu Ihnen.
- Weitere Angebote können nach Ihren Bedürfnissen und unseren Möglichkeiten umgesetzt werden.

Ein liebevoll gepflegter Hospizgarten und die großzügige Terrasse erweitern Ihren Lebensraum. In unserer Küche bereiten wir alle Speisen frisch zu, damit Sie sich bei uns wie zu Hause fühlen.

Wir können Menschen aufnehmen, wenn sie

- an einer lebensbegrenzenden Erkrankung leiden,
- sich in der letzten Phase ihres Lebens befinden,
- die Aufnahme selbst wünschen,
- die Versorgung zu Hause nicht mehr möglich ist und
- ein behandelnder Arzt dies attestiert.

TRAUERBEGLEITUNG



Ein nahestehender Mensch verstirbt – das stellt das Leben buchstäblich auf den Kopf, denn nichts ist mehr so wie zuvor.

Die Wörter *nie mehr* und *nicht mehr* bekommen eine ganz neue Gewichtung. Vieles wird *nie mehr* stattfinden, bisher Gewohntes *nicht mehr* weitergehen.

Mit unterschiedlichen Angeboten laden wir Sie ein, Ihren ganz eigenen Gefühlen, Bedürfnissen und Sorgen Raum zu geben.

Einzelbegleitung und Gruppentreffen bieten Gelegenheit, gemeinsam mit anderen einen Weg durch die Trauer zu finden.

Kontakt

06251 98945-0 oder verein@hospiz-bergstrasse.de



Dieser Dienst ist über Spenden finanziert. Wir bieten ihn Menschen aus Bensheim, Einhausen, Heppenheim, Lautertal, Lorsch und Zwingenberg kostenfrei an.

Unsere Angebote für Erwachsene

- Einzelbegleitung mit individuellen Terminen
- Verschiedene Gruppenangebote wie Wandergruppe, Frühstück für Trauernde und Gesprächskreise zu besonderen Themen

Unsere Angebote für Kinder und Jugendliche

- Trauergruppe für Kinder und Jugendliche (7-14 Jahre)
- Elterngruppe zur Trauergruppe für Kinder und Jugendliche
- Beratung für alle, die als Verwandte, als Lehrerin, als Erzieher oder als Leitung einer Sport- oder Freizeitgruppe Vertrauensperson für trauernde Kinder und Jugendliche sind

”

„Ich möchte Danke sagen, dass ich zu Ihnen kommen darf, um über meine Mama zu sprechen. Einfach mal eine Zeit so zu sein, wie ich bin.“

- Theresa Stoschek -

HOSPIZ-AKADEMIE

”

*„Produktive Atmosphäre!
Mit Leichtigkeit wird sehr viel Wissen und
Erfahrung vermittelt.“*

- Max Zöller -

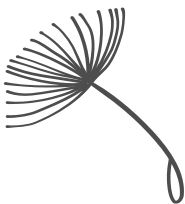
Sie begleiten beruflich oder privat schwerstkranke, sterbende Menschen und möchten sich weiterbilden? Oder Sie möchten sich vorausschauend mit dem Ende des Lebens beschäftigen?

Die Bildungsangebote unserer Hospiz-Akademie vermitteln grundlegendes Wissen sowie aktuelle Fachkenntnisse. Wir bieten Anregungen, das Sterben, den Tod, die Trauer und das Leben zu bedenken und darüber ins Gespräch zu kommen.

- Einmal im Jahr erscheint unser Bildungsprogramm für Fachkräfte und die interessierte Öffentlichkeit.
- Unsere Inhouseschulungen richten sich an Personal in Einrichtungen des Gesundheitswesens.
- Zu hospizlichen Themen informieren wir auch in Ihrer Schule, Kirchengruppe oder Ihrem Seniorenkreis. Laden Sie uns ein.

Regelmäßig wiederkehrende Veranstaltungen

- Letzte Hilfe Kurse (auch für Kids und Professionals)
- Wie Kinder Tod und Trauer erleben
- Workshop zu Patientenverfügung und Vorsorgevollmacht
- Fortbildungen in Palliative Care



Kontakt

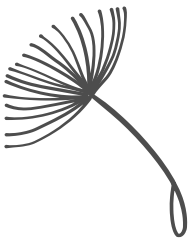
06251 98945-0 oder akademie@hospiz-bergstrasse.de

EHRENAMTLICHES ENGAGEMENT

Sie möchten sich freiwillig engagieren? Unsere Einrichtungen bieten vielfältige Möglichkeiten sich einzubringen und überall sind Sie herzlich willkommen.

Wenn Sie zunächst nicht direkt mit Sterben und Trauer in Berührung kommen möchten, freuen wir uns über Unterstützung im Hospizgarten, in der Verwaltung oder bei Fahrdiensten.

Für eine Tätigkeit als Hospiz- oder TrauerbegleiterInnen bereiten wir Sie mit Qualifizierungskursen auf Ihre Aufgaben vor.



”

„Ich engagiere mich, weil es mir wichtig ist, mich meinen Mitmenschen zuzuwenden.“

- Ute Grießmann -

Sie fühlen sich angesprochen?

Ein persönliches Kennenlernen steht bei uns am Anfang jeder ehrenamtlichen Tätigkeit. Wir möchten Ihre Vorstellungen und Erwartungen kennenlernen, Ihnen unsere Einrichtungen und Leistungen vorstellen und unsere Wünsche an Sie mit Ihnen besprechen.

Kontakt

06251 98945-0 oder verein@hospiz-bergstrasse.de

Für das stationäre Hospiz

06251 17528-0 oder stationaer@hospiz-bergstrasse.de

SPENDEN

Ihre Spende sichert die gute Qualität unserer Angebote. Zahlreiche Leistungen könnten wir ohne Ihre Unterstützung nicht anbieten, einige sind ausschließlich durch Spenden finanziert.

Liegt Ihnen ein bestimmter Bereich besonders am Herzen?
Geben Sie dies im Verwendungszweck an.

Zentrales Spendenkonto für unsere vielfältigen Aufgaben

Kontakt 06251 98945-0 oder verein@hospiz-bergstrasse.de

Kontoinhaber: Hospiz-Verein Bergstraße e. V.

Volksbank Darmstadt-Südhessen eG

IBAN: DE69 5089 0000 0004 8702 04

Spendenkonto für unser stationäres Hospiz

Kontakt: 06251 17528-0 oder stationaer@hospiz-bergstrasse.de

Kontoinhaber: Hospiz Bergstraße gemeinnützige GmbH

Sparkasse Bensheim

IBAN: DE39 5095 0068 0003 0730 79



Wenn Sie uns regelmäßig fördern möchten,
können Sie Mitglied im Hospiz-Verein werden
oder eine Patenschaft für das stationäre Hospiz
übernehmen.

NACHHALTIGE FÖRDERUNG



Sie möchten die Zukunft der hospizlichen Einrichtungen an der Bergstraße dauerhaft sichern?

Dann können die Übertragung einer Immobilie oder ein Testament geeignete Mittel sein.

Ein weiterer Weg ist eine Zustiftung an unsere Hospiz-Stiftung. Diese wird dem Stiftungsvermögen zugeführt und bleibt dort erhalten. Die Erträge daraus stehen der Hospizarbeit an der Bergstraße zur Verfügung.

Wir informieren Sie gerne im persönlichen Gespräch oder auf unserer Website.

Stiftungskonto

Kontakt: 06251 98945-11 oder stiftung@hospiz-bergstrasse.de

Kontoinhaber: Hospiz-Stiftung Bergstraße
Sparkasse Bensheim

IBAN: DE85 5095 0068 0005 0300 02

Bitte schreiben Sie im Verwendungszweck „Zustiftung“.

**Wir bedanken uns im Namen der von uns
begleiteten Menschen für Ihre Hilfe!**

UNSERE PRINZIPIEN UND WERTE

Hospizliche Haltung

Krankheit, Sterben, Verlust und Trauer gehören zum Leben. Der bewusste Umgang mit der Vergänglichkeit unseres Daseins macht unser Leben reicher und lebendiger. Wir begegnen allen, die sich an uns wenden, mit Wertschätzung und Mitgefühl, nehmen ihre Anliegen ernst und unterstützen dabei, den eigenen Weg zu gehen. Eine liebevolle, achtsame Begleitung sehen wir als Menschenrecht an. Sie darf nicht von finanziellen Möglichkeiten abhängig sein. Alle hospizlichen Leistungen sind daher für die Betroffenen kostenfrei.

Gemeinnützigkeit

Unsere Tätigkeit ist nicht auf Gewinnerzielung, sondern unmittelbar auf die Erfüllung des Vereins- und Unternehmenszwecks ausgerichtet. Wir finanzieren unsere Arbeit zu einem großen Teil durch Mitglieds- und Patenschaftsbeiträge und Spenden.

Zusammenspiel Haupt- und Ehrenamt

In unseren Einrichtungen engagieren sich zurzeit über 250 Menschen. Neben den Hauptamtlichen bilden rund 200 ehrenamtlich Aktive eine tragende Säule der Hospizarbeit.

Wertschätzender Umgang miteinander

Hospizliche Arbeit steht für kollegiale Teamarbeit. Die Zusammenarbeit über Berufsgrenzen hinweg und zwischen Haupt- und Ehrenamtlichen ist von wechselseitigem Respekt und gegenseitigem Vertrauen geprägt.

UNSERE EINRICHTUNGEN

Zu den Einrichtungen des Hospiz Bergstraße gehören

- der Hospiz-Verein Bergstraße e. V.
- das stationäre Hospiz Bergstraße (Hospiz Bergstraße gemeinnützige GmbH)
- die Hospiz-Stiftung Bergstraße

Gemeinsam verfolgen wir das Ziel, den Umgang mit Krankheit, Sterben und Tod sowie Verlust und Trauer menschenwürdig, selbstbestimmt, behütet und sozial eingebettet zu gestalten.

Wir möchten mit unserem Tun diesen Themen in der Gesellschaft Raum geben.



Kontakt

Hospiz-Verein Bergstraße e. V.

Am Wambolterhof 4-6

64625 Bensheim

06251 98945-0

verein@hospiz-bergstrasse.de

Stationäres Hospiz Bergstraße

(Hospiz Bergstraße gemeinnützige GmbH)

Kalkgasse 13

64625 Bensheim

06251 17528-0

stationaer@hospiz-bergstrasse.de

Hospiz-Stiftung Bergstraße

Am Wambolterhof 4-6

64625 Bensheim

Tel: 06251 98945-0

stiftung@hospiz-bergstrasse.de

Internet: www.hospiz-bergstrasse.de



HOSPIZ BERGSTRASSE
BERATEN | BEGLEITET | UMSORGT